

## LUGO PRESENTATO IL PROGRAMMA DI RIEVOCAZIONI STORICHE Sagra di S. Francesco e Contesa: sarà un maggio molto 'festaio'

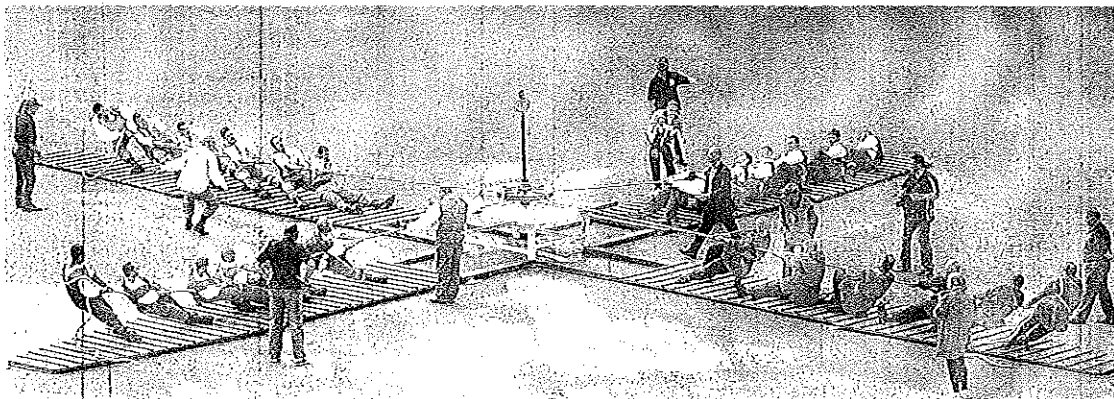
a Servizio a pagina 19

MERCOLEDÌ 29 APRILE 2009

LUGO

# Un mese tra storia e baldorie

## Da venerdì la Sagra di S. Francesco, poi la Contesa Estense



LUGO SI prepara a vivere un maggio 'festaio'. L'occasione è la tradizionale Contesa Estense, annuale manifestazione dedicata alle rievocazioni storiche, ma che quest'anno si presenta in una nuova veste, soprattutto per via delle novità che ne hanno caratterizzato l'organizzazione: nel 2008, l'associazione Contesa Estense ha infatti avviato un percorso di collaborazione che ha coinvolto il Comune, le associazioni di volontariato e il mondo della scuola, diventando tra l'altro il punto di riferimento ufficiale per tutte le rievocazioni storiche lughesi, compresa la Sagra di San Francesco, che inizierà venerdì. Le manifestazioni sono state illustrate ieri in Rocca, presenti il vice sindaco Fausto Cavina, il presidente della Contesa Estense Paolo Facchini, il vice pre-

sidente Mario Frontali, Enrico Fli-si, Graziella Cortesi e Davide Solari, rispettivamente presidenti dell'Avis, dell'associazione Per gli Altri e del progetto Miele. Insieme a queste associazioni, la Contesa Estense ha infatti realizzato il progetto 'C'era una volta... a spasso per Lugo tra Medioevo e Rinascimento' che ha coinvolto 4 scuole primarie per un totale di 600 bambini che, tra lezioni teoriche e laboratori, hanno potuto conoscere la storia e gli usi di Lugo antica. Il progetto culminerà la sera del 14 maggio con il Mercato dei bambini, che metterà in mostra nel piazzale del Pavaglione le opere realizzate. Per tutta la durata delle mani-

festazioni, al centro del piazzale del Pavaglione ci sarà una grande tenda che ospiterà mostre, mentre agli angoli del piazzale ci saranno gli stand gestiti dai 4 rioni.

**SINUZIERÀ** dunque venerdì 1° maggio con la Sagra di S. Francesco, inaugurata al teatro Rossini da un concerto ispirato al '700, epoca in cui a Lugo iniziò la venerazione di San Francesco di Paola. La sagra terminerà domenica. Venerdì 8 maggio le manifestazioni della Contesa Estense inizieranno con una mostra dedicata al pittore lughese Ligio Tani, e proseguiranno nelle serate di sabato 9 con il Palio dei Musicisti e domenica 10 con il Palio degli Sbandieratori. Lunedì 11, serata dedicata a 'Happy

Miele 2009' con la maratona dei bambini da 5 a 10 anni nel Pavaglione. Martedì 12 Serata del volontariato, mercoledì 13 il Palio degli Sbandieratori under 15 e mercoledì 14 il Mercato dei bambini. E così si arriverà a venerdì 15, giorno dedicato a Sant'Illaro, patrono di Lugo: alle 20.30 l'elezione della Soave Creatura e alle 23 i fuochi artificiali dalla Rocca. Sabato 16, rievocazione storica del passaggio di Borso d'Este a Lugo, poi la festa culminerà domenica 17, alle 15, con il tradizionale Palio della Caveja, tiro alla fune a 4 in cui si sfideranno i rioni Brozzi, Cento, Ghetto e Madonna delle Stuoie. Alla squadra vincitrice sarà consegnata l'opera pittorica di Nerio Liverani ispirata all'artista Giacomo Balla in vista delle celebrazioni dedicate al futurismo previste nel 2010 a Lugo.

Lorenza Montanari

**Saranno protagonisti anche 600 bambini di quattro scuole primarie**

della Contesa Estense inizieranno con una mostra dedicata al pittore lughese Ligio Tani, e proseguiranno nelle serate di sabato 9 con il Palio dei Musicisti e domenica 10 con il Palio degli Sbandieratori. Lunedì 11, serata dedicata a 'Happy

## Contesa estense, i rioni pronti

*Programma intenso. E da venerdì la Sagra di S. Francesco*

COPERTINA 29/4

LUGO. Un nuovo accordo con il Comune, la ricerca di sinergie nel mondo del volontariato, la collaborazione con la scuola. Sono le tre novità che riguardano la Contesa estense, presentata ieri e in calendario dall'8 al 17 maggio.

«Si tratta di una preziosa occasione di approfondimento culturale con una forte impronta solidale, arricchita dall'abbinamento con la Sagra di S. Francesco (1, 2 e 3, maggio) - dice Paolo Facchini, presidente della Contesa -. Rientra in un percorso graduale di crescita, all'insegna del recupero storico della tradizione».

«Si apre quest'anno un ciclo nuovo di iniziative di notevole spessore, rese possibili anche dalla convenzione quinquennale tra Comune e Contesa - sottolinea il vicesindaco Fausto Cavina -. Uno strumento atto a riscoprire la nostra storia e i radici della città e del territorio».

La Sagra di S. Francesco si apre venerdì, alle 20.30, al Teatro Rossini, in omaggio all'illustre compositore concittadino Gioacchino Rossini, con un concerto del Gruppo mandolinistico co-



Il Palio della Caveja

digorese. Durante la serata sarà consegnata un riconoscimento ai responsabili (il gruppo Miele in primo piano) del progetto per la scuola 'C'era una volta... a spasso per Lugo tra Medioevo e Rinascimento'. Protagonisti gli allievi di quattro scuole primarie locali (due pubbliche e due private), ai quali è stata offerta l'opportunità di conoscere com'era Lugo ai tempi della dominazione Estense. Il lavoro svolto dai bambini verrà esposto il 14 maggio nel Pavaglione, in una sorta di mercato medievale.

La Contesa si apre invece

l'8 maggio, alle 18, nella Sala delle Peschiere della Rocca, con l'inaugurazione di una mostra retrospettiva dedicata al pittore lughese Ligio Tani (1919 - 1992). Poi il 9 il Palio dei musicisti e il 10 quello degli Sbandieratori. L'11 è in calendario una conferenza di Luca Corelli Grappadelli dell'Università di Bologna e al Pavaglione una manifestazione conclusiva dei Laboratori del progetto curato da Miele. Il 12 serata del volontariato: commedia dialettale della 'Compagnia del buontornone' di Granarolo Faentino. Si passa quindi al 13 con la gara tra gli sbandieratori under 15, al 14 con la serata conclusiva del progetto 'C'era una volta... a spasso per Lugo tra Medioevo e Rinascimento'. Il 15 Festa di Sant'Illaro, patrono della città, è in programma l'elezione della 'Soave creatura' e uno spettacolo pirotecnico musicale a tema allestito nella Rocca. Dopo la rievocazione storica (16 maggio), si chiude il 17 con la sfida tra i rioni per l'assegnazione del Palio della Caveja e del Palio della Contesa estense.

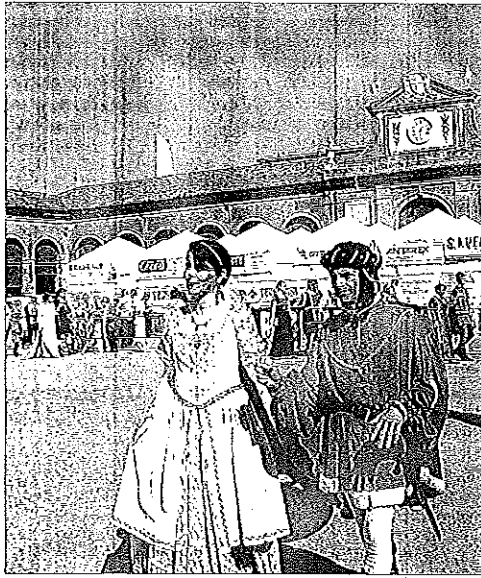
Amatino Ricci Garotti

# Una Contesa nel segno dei due santi

## Si parte a San Francesco e si conclude con Sant'Illaro

LUGO - Rullino i tamburi, sventolano i vessilli. Dame e cavalieri, costumi e un salto nel passato, per la Contesa Estense, che per l'edizione 2009 comincia idealmente dal lungo ponte del Primo maggio e la Sagra di San Francesco, decretando l'unione con il patrono di Lugo, Sant'Illaro. La Contesa, infatti, assume il coordinamento organizzativo della sagra di San Francesco. Ricco il programma, al via da venerdì, presso il Teatro Rossini quando, in omaggio all'illustre compositore, verrà proposto un concerto del gruppo 'Mandolinistico Codigorese'. Durante la serata ci sarà un momento per un ringraziamento pubblico a coloro che hanno partecipato alla realizzazione del progetto per la scuola 'C'era una volta... a spasso per Lugo tra Medioevo e Rinascimento'.

Qui troviamo le altre piste di legame con la città, volontariato e scuola - spiega il presidente della Contesa, Paolo Facchini - nello sviluppo di un'idea per avvicinare il mondo della scuola è nata infatti la collaborazione con le associazioni Miele, Avis, Aldo, Admo, Amici del Tondo, Amici di Lugo Estense. Ha così preso corpo una proposta verso le scuole primarie di Lugo che ha incontrato la splendida accoglienza di dirigenti scolastici, insegnanti e genitori. Questo ha portato alla realizzazione di laboratori teorici e pratici in orario scolastico, condotti da esperti Miele e volontari delle associazioni, in cui i bambini hanno avuto opportunità di conoscere, in



**Soave Creatura e serata storica validi per la classifica**

modo piacevole e divertente, le loro radici e, particolarmente, con l'era Lugo ai tempi della dominazione Estense. Sarà la piazza del Pavaglione giovedì 14 maggio, a documentare

il lavoro svolto dai bambini durante l'anno scolastico, con la realizzazione di un mercato medievale che renderà i ragazzi stessi protagonisti della Contesa 2009. Edizione che si

### Lugo Omaggio a Baracca e messa al Suffragio

#### Le infermiere volontarie celebrano la festa di santa Caterina da Siena

LUGO - Il Corpo infermiere volontarie della Croce Rossa Italiana, Comitato di Lugo, celebra la festa di santa Caterina da Siena, patrona d'Italia e delle infermiere volontarie. La cerimonia, indetta con la collaborazione dell'Unuci - Unione nazionale ufficiali in congedo d'Italia - sezione di Lugo e che vuole ricordare le sorelle "crocerossine" cadute in guerra e in pace nell'adempimento della loro missione, avrà luogo oggi pomeriggio, a partire dalle 17.45. Ad aprire il programma della giornata, in piazza Baracca, l'omaggio ai caduti, con deposizione di una corona al monumento dell'Asso dell'aviazione. Alle 18, sarà celebrata una santa messa nella chiesa del Pio Suffragio, in piazza Baracca. Alla cerimonia interverranno il sindaco Raffaele Cortesi e le alte autorità istituzionali civili, militari e religiose, oltre a tutte le rappresentanze delle associazioni combattentistiche, d'Arma, patriottiche e del volontariato. Sarà presente anche il Gonfalone del comune di Lugo, come segno della vicinanza e dell'adesione alla manifestazione di tutta la città.

Als

Lugo respira aria di Medioevo e di Rinascimento con l'edizione 2009 della Contesa estense. Primo Pallo, dei musici, il 9 maggio. Gran finale, con l'attesissima Caveja, domenica 17

### Alle Peschiere della Rocca retrospettiva del pittore lughese Ligio Tani

apre venerdì 8 maggio, con l'inaugurazione della mostra retrospettiva del pittore lughese Ligio Tani (alle Peschiere della Rocca, alle 18). Il giorno seguente, sabato 9, Pallo dei

Musici e, domenica, il Pallo degli Sbandieratori. Martedì, serata del volontariato; commedia dialettale della Compagnia del buonumore di Granarolo Faentino. Mercoledì 13

maggio - Il trofeo Sbandieratori under 15 Contesa Esterse città di Lugo. Giovedì 14, serata conclusiva del progetto 'C'era una volta... a spasso per Lugo tra Medioevo e Rinascimento', con il mercato dei bambini realizzato dagli alunni delle scuole primarie di Lugo. Venerdì 15, Festa di Sant'Illaro, santa messa e processione con partecipazione dei cortei regionali. Avv. Sezione Soave Creatura e spazzato pirotecnico. Musicale a tema allestito nella Rocca. Sabato 16 maggio, la scena è tutta per la rievocazione storica, mentre il gran finale è in programma domenica 17 con l'assegnazione del Pallo della Caveja e del Pallo della Contesa Estense 2009. Momenti di novità sono rappresentati dall'inserimento a punteggio, ai fini dell'assegnazione della Contesa, della Soave Creatura e della Serata Storica; inoltre, le infrazioni comportamentali rilevate dal Maestro di Campo che fino all'anno scorso venivano sanzionate con ammende pecuniarie, da quest'anno incidiranno sul punteggio generale. Infine, per meglio caratterizzare le peculiarità regionali, al posto del tradizionale stand, verranno proposte quattro singole strutture agli angoli del Pavaglione; lo stand centrale verrà utilizzato come area espositiva dei lavori fatti nelle scuole da ragazzi. "Concludendo - dice Facchini - possiamo dire che ci apprestiamo a vivere una Contesa sia 'lughese', più 'culturale', più 'solida' e più ricca nella componentistica agonistica".

### VOLONTARIATO

#### Le 'crocerossine' oggi celebrano la patrona S. Caterina da Siena

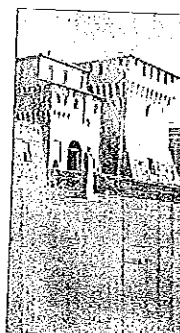
IL CORPO infermiere volontarie della Croce Rossa Italiana-Comitato di Lugo celebra oggi la festa della patrona, Santa Caterina da Siena. La cerimonia, organizzata con la collaborazione dell'Unione nazionale ufficiali in congedo, vuole ricordare le 'crocerossine' cadute in guerra e in pace nell'adempimento della missione. Il programma prevede alle 17.45 in piazza Baracca l'omaggio ai caduti con deposizione di una corona al monumento che ricorda Francesco Baracca. Seguirà, alle 18 nella chiesa del Suffragio, la celebrazione di una messa. Alla cerimonia interverranno una delegazione del Comune di Lugo con il sindaco Raffaele Cortesi e il gonfalone, rappresentanze d'arma e di associazioni impegnate nel volontariato.

### Lugo

#### L'Unione di centro svela la lista Venticinque nomi in corsa per il consiglio comunale

LUGO - "Cambiare si può, cambiare in meglio si deve". Con questo slogan l'Udc, a sostegno di Laura Baldinini Senni a futuro sindaco di Lugo, presenta la propria

Esposito, nata a Bisignano (CS) il 10/11/1957 casalinga; Valeria Gagliardi, nata a Lugo il 26/04/1978 impiegata; Stefano Graziani, nato a Lugo il 14/11/1978 operaio; Daniela Mollo Ileana, nata a Buenos Aires il 02/04/1981 consulente aziendale; Francesco, detto Franco Morini, nato a Lugo il 11/12/1955 consigliere provinciale; Barbara Pallareti, nata a Ravenna il 21/04/1962 veterinario; Davide Pobi, nato a Lugo il 11/01/1979 impiegato; Pietro Proni, nato a Lugo il 24/05/1966 impiegato; Elisa Reggioni, nata a Faenza il 12/10/1978 assistente infermeria; Signorino Riolo, nato a Tortorici (ME) il 28/08/1959 operaio; Laura Salligini, nata a Lugo il 04/06/1949 pensionata; Francesco Sali, nato a Lugo il 30/05/1983 progettista meccanico; Anna Savio, nata a Lugo il 19/07/1963 operaia; Luisa Taroni, nata a Lugo il 12/09/1947 pensionata; Federico Zingales, nato a Voghera (PV) il 15/11/1977 ingegnere elettronico.



**Udc appoggia la candidatura a sindaco della Baldinini**

18/04/1954 cooperatore; Carolina, detta Carla Bianco, nata a Lugo il 27/01/1961 impiegata; Filippo Cioni, nato a Imola (Bo) il 15/01/1979 impiegato; Massimo Cresta, nato ad Allungone il 20/05/1971 impiegato tecnico; Daniele Dal Borgo, nato a Bologna il 02/10/1956 tecnico; Ciccio di bonifico; Elvira

a Lugo il 04/06/1949 pensionata; Francesco Sali, nato a Lugo il 30/05/1983 progettista meccanico; Anna Savio, nata a Lugo il 19/07/1963 operaia; Luisa Taroni, nata a Lugo il 12/09/1947 pensionata; Federico Zingales, nato a Voghera (PV) il 15/11/1977 ingegnere elettronico.

# Giovecca festeggia i suoi sportivi Harem in concerto, gastronomia negli stand

LUGO - Si chiude la festa dello sport di Giovecca di Lugo, una festa alla sua prima edizione denominata "Sport a tutta birra", visto che non mancherà certo la bionda alla spina. Menu a base di carne e pesce con musica, alle 21 con gli Harem in concerto. "Con questa iniziativa - precisa il presidente del calcio di Giovecca Vladimiro Costa - festeggiamo i nostri ragazzi sperando di dare inizio ad una tradizione che possa coinvolgere anche gli atleti di altre società".

29/14 LA VOCE

**Filippo Bologna**  
al Caffè letterario  
QUESTA sera alle 21, nella sala conferenze dell'Ala d'Oro, appuntamento per il 'Caffè letterario' con lo sceneggiatore Filippo Bologna che presenterà il proprio romanzo d'esordio, 'Come ho perso la guerra', edito da Fandango. Con l'autore sarà presente il curatore della rassegna, Marco Sangiorgi.

# Filippo Bologna al Caffè

LUGO - Ultimo appuntamento del mese per Caffè letterario con lo sceneggiatore Filippo Bologna che questa sera alle 21, nella sala conferenze dell'Hotel Ala d'Oro di Lugo, presenterà il suo romanzo d'esordio "Come ho perso la guerra" edito da Fandango. A parlare del libro, unitamente all'autore, ci sarà il curatore di Caffè letterario Marco Sangiorgi e, al termine della serata, come buona consuetudine, abituale degustazione di vini. "Come ho perso la guerra" è la storia, in parte autobiografica, ambientata in un paese della provincia toscana dove il tempo sembra scorrere più lento e la serenità regna sovrana. Tutto cambia con l'arrivo di Ottone Gattai, spietato e avido imprenditore di acque.

# Filippo Bologna a Lugo

LUGO. Un trentenne, il suo paese, il turismo che arriva e cambia tutto. Primo romanzo per raccontare una guerriglia personale e generazionale. Appuntamento questa sera alle 21 per "Caffè Letterario" all'Ala d'Oro con lo sceneggiatore Filippo Bologna, che dialogherà sul suo romanzo d'esordio *Come ho perso la guerra* (Fandango) con il curatore della rassegna Marco Sangiorgi. Una storia in parte autobiografica, ambientata in un paese della provincia toscana dove la serenità regna sovrana.

## COMUNE DI LUGO

Al sensi dell'art. 6 della legge 25.02.1987 n. 67, si pubblicano i seguenti dati relativi al Bilancio Preventivo 2009 ed al Conto Consuntivo 2007 (\*)

TABELLE NOTIZIE RELATIVE ALLE ENTRATE E ALLE SPESE CORRENTI E ALLE SPESE CORRENTI SECONDO LE SEGUENTI (IN EURO)					
DENOMINAZIONE	ENTRATE		SPESE		
	Previsioni di competenza da Bilancio Anno 2009	Accertamenti da Conto Consuntivo Anno 2007	DENOMINAZIONE	Previsioni di competenza da Bilancio Anno 2009	Impegni da Conto Consuntivo Anno 2007
<b>AVANZO DI AMMINISTRAZIONE</b>			<b>DISAVANZO AMMINISTRAZIONE</b>		
- TRIBUTARIE	11.189.091,25	13.098.061,11	- CORRENTI	27.853.624,06	30.343.697,99
- CONTRIBUTI E TRASFERIMENTI (di cui dallo Stato)	7.358.815,41	8.372.328,12	- RIMBORSO QUOTE DI CAPITALE		
(di cui dalle Regioni)	6.186.021,00	4.278.632,77	- AMMORTAMENTO MUTUI	3.016.358,00	2.784.995,39
- EXTRATRIBUTARIE (di cui per provvidi servizi pubblici)	688.242,52	1.334.635,16			
	11.375.075,40	12.088.838,79			
	3.840.841,00	3.719.915,50			
<b>Totale entrate di parte corrente</b>	<b>29.919.982,06</b>	<b>33.559.228,02</b>	<b>Totale spese di parte corrente</b>	<b>30.869.982,06</b>	<b>33.108.693,38</b>
- ALIENAZIONE DI BENI E TRASF. (di cui dallo Stato)	24.003.220,03	22.392.748,15	- SPESE DI INVESTIMENTO	24.655.452,03	25.246.294,77
(di cui dalle Regioni)	4.929,00	124.929,65			
	153.452,03	908.916,60			
ASSUNZIONI DI PRESTITI (di cui per anticipazioni di tesoreria)	7.402.232,00	1.408.000,00			
	5.500.000,00				
<b>Totale entrate conto capitale</b>	<b>25.605.452,03</b>	<b>23.800.748,15</b>	<b>Totale spesa conto capitale</b>	<b>24.655.452,03</b>	<b>25.246.294,77</b>
- PARTITE DI GIRO	9.715.000,00	2.862.598,81	- RIMBORSO ANTICIPAZIONE DI TESORERIA ED ALTRI	5.900.000,00	
<b>TOTALE</b>	<b>70.740.434,09</b>	<b>60.222.572,93</b>	- PARTITE DI GIRO	9.715.000,00	2.862.598,81
			<b>TOTALE</b>	<b>70.740.434,09</b>	<b>61.217.584,96</b>
- DISAVANZO DI GESTIONE		995.011,99	- AVANZO DI GESTIONE		
<b>TOTALE GENERALE</b>	<b>70.740.434,09</b>	<b>61.217.584,96</b>	<b>TOTALE GENERALE</b>	<b>70.740.434,09</b>	<b>61.217.584,96</b>

### TABELLE NOTIZIE RELATIVE ALLE PRINCIPALI SPESE CORRENTI ED IN CONTO CAPITALE, DESUMTE DAL CONSUMATIVO SECONDO L'ANALISI ECONOMICO-FUNZIONALE, PER LA SEGUENTE (IN EURO)

	Ammn. Gest. Control	Istruzione o Cultura	Abitazioni	Attività Sociali	Trasporti	Attività Economica	TOTALE
Personale	5.127.811,79	725.532,72	-	511.173,71	-	142.950,51	6.507.468,73
Acquisto beni e servizi	2.834.176,90	2.693.442,23	500,00	1.940.639,19	2.200,00	148.056,08	7.609.014,40
Interessi passivi	886.860,00	315.012,00	-	99.950,00	-	5.000,00	1.306.822,00
Investimenti effettuati direttamente dall'Amministr.	1.038.091,28	553.717,19	1.125.985,60	1.016.691,71	-	-	3.737.485,78
Investimenti indiretti	-	-	-	-	-	-	-
<b>TOTALE</b>	<b>9.884.939,97</b>	<b>4.282.704,14</b>	<b>1.126.485,60</b>	<b>3.568.454,61</b>	<b>2.200,00</b>	<b>296.006,59</b>	<b>19.160.790,91</b>

### TABELLE NOTIZIE RELATIVE ALLE PRINCIPALI ENTRATE E SPESE PER ABITANTE DESUMTE DAL CONSUMATIVO SECONDO LE SEGUENTI (IN EURO)

	ENTRATE CORRENTI	SPESE CORRENTI
- Avanzo di amministrazione dal Conto Consuntivo dell'anno 2007	1.036,74	926,63
- Arrotondare dei dati fuori bilancio comunque esistenti e risultanti dalla cancellazione d'agibilità di Conto Consuntivo dell'anno 2007		
- tributarie	404,64	281,12
- contributi e trasferimenti	258,64	402,63
- altre entrate correnti	373,46	242,78

(\*) I dati si riferiscono all'ultimo consuntivo approvato

Il Sindaco: Cortesi Raffaele

CORRIGERE 29/14

LA VOCE