

Approvata una convenzione tra il teatro Rossini e quello di Russi

Avanzo di oltre 2 miliardi

# Con la gestione associata nuova alleanza in scena

# Approvato dal Consiglio il bilancio 2000

Le due strutture affidate alla direzione di Mauro Emiliani

In Comune in conti tornano

LUGO - Proseguono le operazioni volte ad ampliare il raggio di azione del Teatro Rossini.

Dopo aver approvato la costituzione della Fondazione che seguirà l'attività della struttura, il consiglio comunale di Lugo, nel corso dell'ultima seduta, ha approvato anche la convenzione con il Comune di Russi per la gestione in forma associata dello stesso Teatro di Russi.

Un nuovo passo ufficiale dunque, già preannunciato nelle scorse settimane, nell'intento di sviluppare ulteriormente la produzione e la programmazione di spettacoli, la promozione della cultura dello spettacolo in generale e la ricerca teatrale come forma d'arte e di cultura.

In questo modo, l'Amministrazione comunale di Russi, non disponendo al suo interno delle professionalità necessarie per far fronte alle esigenze che impone la programmazione e la gestione di uno spazio teatra-



A lato una veduta interna del teatro Rossini di Lugo

le, potrà avvalersi della struttura organizzativa del Rossini e responsabile della gestione associata sarà Mauro Emiliani, impegnato già da tempo nella veste di direttore dello Teatro Rossini.

Tra gli obiettivi specifici della convenzione risultano la gestione operativa delle attività della struttura di Russi, la produzione e la programmazione di spettacoli, ma anche di vere e

proprie rassegne, che sappiano tener conto dei bisogni e delle attese dei diversi pubblici del territorio.

Si punterà inoltre a promuovere l'arte e la cultura teatrale facendo riferimento alle tendenze artistiche e culturali europee, rafforzando il ruolo della città di Russi e del suo impianto nel sistema dei teatri della Regione, senza dimenticare la progettazione e l'organizzazione di seminari e convegni.

Si cercherà inoltre di creare un centro di cultura teatrale ed artistica capace di interagire con organismi di programmazione e produzione nazionali per dar vita a progetti di collaborazione e di scambio.

Le attività saranno realizzate dai due Comuni sulla base di indirizzi di programmazione culturale espressi dall'Amministra-

zione di Russi, avvalendosi di organismi specifici quali la commissione teatrale costituita per l'occasione.

Le spese necessarie saranno a carico del Comune di Russi e la convenzione rimarrà valida sino al 30 giugno 2003.

"Il Comune di Lugo - spiega l'assessore alla cultura Daniele Ferrieri - ha accolto con piacere la proposta giunta da Russi.

Tale decisione è la conferma del prestigio del Teatro Rossini e della validità professionale del personale che opera al suo interno, cercheremo dunque di collaborare al meglio nella futura programmazione, rispettosi delle linee di indirizzo che saranno indicate dalla commissione teatrale istituita dal Comune di Russi e discutendo dell'eventuale possibilità di partecipazione dello stesso Teatro di Russi alla Fondazione del Rossini che si sta costituendo".

Marco Pirazzini

LUGO-In occasione dell'ultima seduta del consiglio comunale di Lugo è stato approvato, come previsto, il Rendiconto della Gestione 2000.

Nella parte corrente si registra dunque un avanzo di amministrazione di due miliardi e 160 milioni, composto da 954 milioni della gestione 2000 ed un miliardo e 206 milioni come quota dell'avanzo al 31 dicembre 1999, dei quali oltre un miliardo è già stato utilizzato ed iscritto nel bilancio di previsione 2001.

Nel corso del 2000 sono state inoltre affrontate spese correnti per 57 miliardi e 265 milioni in interventi relativi al personale (14.671 milioni), beni e servizi (9.580 milioni), prestazioni di servizi (19.970 milioni), riutilizzo beni di terzi (395 milioni), trasferimenti (2.614 milioni), interessi passivi ed oneri finanziari diversi (2.907 milioni), imposte e tasse (1.478 milioni), oneri straordinari di gestione (98 milioni) ed infine rimborsi quote capitali per mutui passivi (5.792 milioni).

Le risorse impegnate per investimenti ammontano invece a lire 17 miliardi e 312 milioni e provengono da oneri di urbanizzazione, quote di avanzo di amministrazione, riconversioni patrimoniali, trasferimenti da enti e da privati, fondi di rotazione e mutui passivi (circa 12 miliardi).

Fra i principali settori di intervento si possono notare la manutenzione e ristrutturazione del patrimonio con una spesa superiore ai quattro miliardi, suddivisi tra Pavagione, ex convento del Carmine, e Rocca, le scuole, la cultura, con i lavori alla Biblioteca Trisi ed al Teatro Rossini, lo svincolo della via Lunga, la segnaletica; i parcheggi a San Bernardino, la manutenzione stradale, la pubblica illuminazione, il settore sociale, l'informatica, gli impianti sportivi ed infine la viabilità in genere, con un miliardo di lire impiegato per la sistemazione del Circondario Sud.

mar.pi.

TRATTI FOLK FESTIVAL - Stasera a Lugo il secondo appuntamento

## Premio a Giuseppe Bellosi

Riconoscimento al poeta fusignanese per il volume "Bur"

LUGO - Secondo appuntamento lughese questa sera con la tredicesima edizione del Tratti Folk Festival, manifestazione coniuga letteratura e musica, arti figurative e teatro. La manifestazione, organizzata ancora una volta dalla Cooperativa Tratti col patrocinio della Provincia ed in collaborazione con i Comuni di Lugo e Faenza, sarà ospitata oggi nel Giardino Pensile della Rocca Estense dove si esibirà il gruppo dei "Pulsatilla", band nata nel 1995 dalle ceneri di Violet Eves e Rosso Maltese, formazioni di culto nel panorama musicale italiano.

Il gruppo proporrà un concerto durante il quale si an-



Il poeta Giuseppe Bellosi

dranno a fondere insieme generi diversi tra loro e che vedrà tra i suoi protagonisti

anche il percussionista dei Litfiba Franco Caforio e Giorgio Vivaldi. Nel corso

della serata inoltre, il fusignanese Giuseppe Bellosi leggerà in pubblico alcuni brani i tratti dal suo libro recentemente pubblicato da Marsilio e con il quale lo scrittore romagnolo si conferma ai vertici nel campo della poesia in dialetto.

A seguire verrà inoltre assegnato il Tratti Poetry Prize, un'opera d'arte donata ogni anno da un pittore o da un ceramista per festeggiare una figura poetica che si sia segnalata per la sua attività. L'ingresso allo spettacolo è gratuito ed in caso di maltempo il Tratti Folk Festival si sposterà all'interno del Teatro Rossini.

mar.pi.

### Il premio Tratti a Bellosi

Il Tratti Folk Festival propone oggi alle 21.15 nel Giardino pensile della Rocca di Lugo il concerto dei Pulsatilla. Nel corso della serata, verrà conferito al poeta e studioso fusignanese Giuseppe Bellosi il 'Tratti Poetry Prize', per il volume 'Bur' edito da Marsilio. Il riconoscimento è costituito da un'opera della bottega ceramica faentina di Alberto e Patrizia Razzi, nota per l'uso di materiali d'avanguardia.

coronino 26/6

L'INIZIATIVA DELLA POLIZIA MUNICIPALE RIVOLTA AI GIOVANI IN CICLOMOTORE

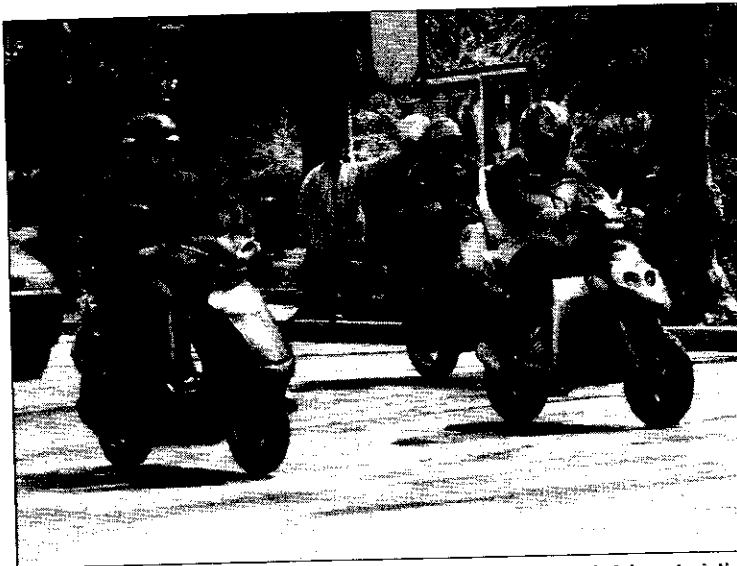
# Parte I'operazione 'Casco goloso'

Vai in ciclomotore e usi il casco? Bravo! Meriti un gelato. E' un gesto simbolico ma importante quello che a partire da luglio compirà la Polizia municipale di Lugo. Con l'operazione 'Casco goloso', inserita nell'ambito della campagna per la sicurezza 2001, si vuole promuovere l'uso del casco fra i giovani conducenti di ciclomotori. E così, nel periodo estivo il comando della Polizia Municipale incentiverà i controlli sul territorio, con un'attenzione particolare ai giovani ciclomotoristi, all'uso scrupoloso del casco e al rispetto del Codice della strada.

Chi risulterà in regola con le norme del Codice, si vedrà consegnare dagli agenti di Polizia Municipale un buono omaggio per un cono gelato, che sarà offerto da una delle gelaterie di Lugo che aderiscono alla campagna

'Casco goloso': le gelaterie Abbidubbi, Angolo del Gelato, K2, e i bar Del Mulino e del Rione Stuoie. Tutta l'iniziativa è stata ampiamente pubblicizzata con un volantino distribuito nelle scuole di Lugo e nei luoghi maggiormente frequentati dai ragazzi.

«Con questa iniziativa - spiega Secondo Valgimigli, assessore alla Polizia municipale di Lugo - intendiamo sensibilizzare non solo i giovani che usano il ciclomotore, ma l'intera opinione pubblica sull'importanza dell'uso del casco. In questo ambito, l'omaggio di un cono gelato ai ragazzi che rispettano le norme del codice della strada è un gesto simbolico, con il quale vogliamo appunto sottolineare l'esigenza di prestare maggiore attenzione alla sicurezza, propria e altrui».



Da luglio controlli accurati a Lugo sull'uso del casco da parte dei ciclomotoristi

ORIGINALE INIZIATIVA DEI VIGILI URBANI DI LUGO

## Un gelato a chi usa il casco

Usi il ciclomotore e indossi sempre il casco? Bene, meriti un bel gelato. E' questa la singolare e significativa iniziativa della Polizia Municipale di Lugo. Da luglio chi rispetterà il Codice della Strada, riceverà dai vigili un buono per un gelato.

SERVIZIO A PAGINA VIII

corpus 26/6