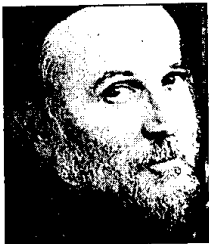


Sotto Moni Ovadia  
che sarà in scena  
da questa sera  
al Teatro Rossini di Lugo  
A destra Vinicio Capossela  
durante il suo concerto  
al Maskenada

A Lugo "Il crepuscolo delle madri"

## Ovadia in scena tra mille mamme

LUGO - Un'altra prova in Romagna per Moni Ovadia e un altro assaggio, per il pubblico, della variegata cultura *yiddish* che vede nella figura femminile e soprattutto nella madre, uno degli elementi essenziali. Sarà infatti lo spettacolo *Il crepuscolo delle madri* ovvero *Mame Mamele Mama Mama Mamma Mamà* ad andare in scena da stasera a venerdì prossimo alle ore 20.30 al Teatro Rossini di Lugo. Ideato e diretto dall'attore e regista ormai italiano di adozione, vedrà in scena lo stesso Ovadia, Olek Mincer, Lee Colbert, Ivo Bucciarelli e TheaterOrchestra. La scena presenta uno spazio come



se si dovessero effettuare delle prove: un'orchestra di automi, uno schermo cinematografico.

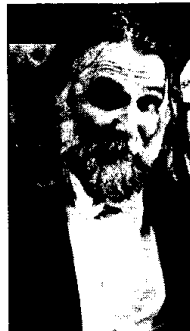
Al Rossini  
canti, danze  
e storie  
in lingue reali  
o immaginarie

una macchina/gobbo. Durante la prova una voce annuncia che la madre è morta. Ed ecco scoprire i canti, le filastrocche, le danze, le memorie letterarie, le storie. Ognuno cerca la propria madre, la propria lingua, il proprio passato. Uno spettacolo quindi che ci riporta a quel mix di culture che è proprio della tradizione ebraica e che è uno dei fondamenti dell'arte drammaturgica di Moni Ovadia.

Per informazioni e prenotazioni: biglietteria del teatro Rossini, tel. 0545-38542, aperta i giorni feriali ad esclusione del lunedì e del sabato pomeriggio dalle 10 alle 13 e dalla 15.30 alle 18.30.

## Spettacoli a Lugo e Conselice Si ride con Ovadia e Paolo Hendel

Il teatro Rossini di Lugo e il teatro Comunale di Conselice ospiteranno questa sera due importanti appuntamenti teatrali che vedranno protagonisti due interpreti amati ed apprezzati dal pubblico:



Moni Ovadia e Paolo Hendel. Al Rossini va in scena, fino a venerdì prossimo, lo spettacolo *Mame Mamele Mama Mama Mamma Mamà*; il crepuscolo delle madri, ideato e diretto da Moni Ovadia, il celebre uomo di teatro ebreo, che ne è anche l'interprete assieme a Olek Mincer, Lee Colbert, Ivo Bucciarelli e la Theater Orchestra. Lo spazio in cui si dipana lo spettacolo è un luogo in cui si svolgono delle prove: ci sono sedie, un pianoforte, leggi e oggetti vari, tra cui un'orchestra di automi e una macchina di strani ingranaggi che trasporta una striscia di stoffa su cui è scritto il ruolino di marcia delle prove. E durante la prova una voce forsennata annuncia che la madre è morta! Non si sa chi sia la madre morta, ma è morta una madre. Così, si scatenano liturgie, litanie, filastrocche, danze, canti, memorie letterarie, storie e storielle tutte dedicate alla madre. Tutti cantano, suonano, parlano alla disperata ricerca di un'immagine materna e la lingua ufficiale di appartenenza si mescola con altre lingue. Il tutto diventa uno spettacolo tragico e comico che cerca di portare lo spettatore in una 'cama-

ra di specchi', di riconoscimenti e disriconoscimenti che si riflettono l'uno sull'altro. Ogni sera lo spettacolo inizierà alle 20.30.

Al Comunale di Conselice invece sarà di scena il comico conosciuto da tutti come Carlo Pravettoni: infatti alle 21 è in programma 'Il meglio di Paolo Hendel', uno spettacolo antologico che ogni sera cambia e si aggiorna a seconda dell'umore dell'irriverente e dissacrante comico. In pratica è una sintesi aggiornata del meglio dei suoi monologhi di questi ultimi anni, a cominciare naturalmente da Pravettoni, il mitico genio della finanza nato nella trasmissione televisiva 'Mai dire gol'. Gli spettatori potranno così riflettere sulle problematiche riguardanti la sovrappopolazione e il controllo delle nascite con tanto di slogan pubblicitari dei profilattici. E poi si parlerà, e si riderà, sull'evoluzione del genere umano, dall'*Homo semipiegatus* all'*Homo erectus*, sul fenomeno della deriva dei continenti e sul tema del razzismo conseguenza dello spostamento dell'Africa verso l'Europa, con il Canton Ticino che si trova il Marocco quale



vicino di casa. E non vogliamo allora parlare dell'ingresso dell'Italia in Europa? Infine, ed era inevitabile, si ragionerà e riderà sulla morte. Nelle foto: in alto Moni Ovadia; in basso Paolo Hendel.

## Interpellanza del Ppi Banca Romagna, 'riflessi negativi per il Lughese'

Il consigliere comunale del Ppi di Lugo Mario Paganini, ha presentato un'interpellanza in consiglio comunale sull'attuale situazione della Banca di Romagna, i cui dipendenti hanno scioperato ieri per una vertenza riguardante le conseguenze del progetto Unibanca, cioè l'aggregazione con la Cassa di risparmio di Cesena. Il progetto, sottolinea Paganini, «prevede lo spostamento a Cesena del centro decisionale della Banca e questo può portare a riflessi negativi per gli operatori economici del Lughese. Chiedo quindi al Comune quale posizione intenda assumere visto il ruolo che assume nel consiglio di amministrazione della Fondazione della Cassa».